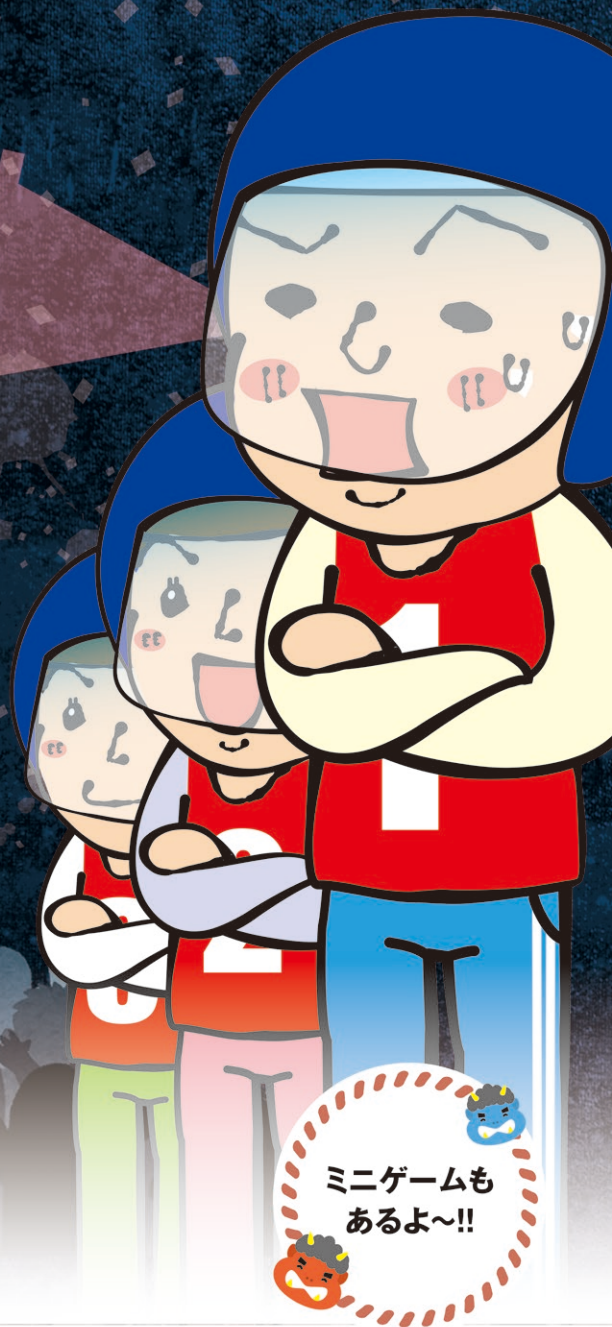
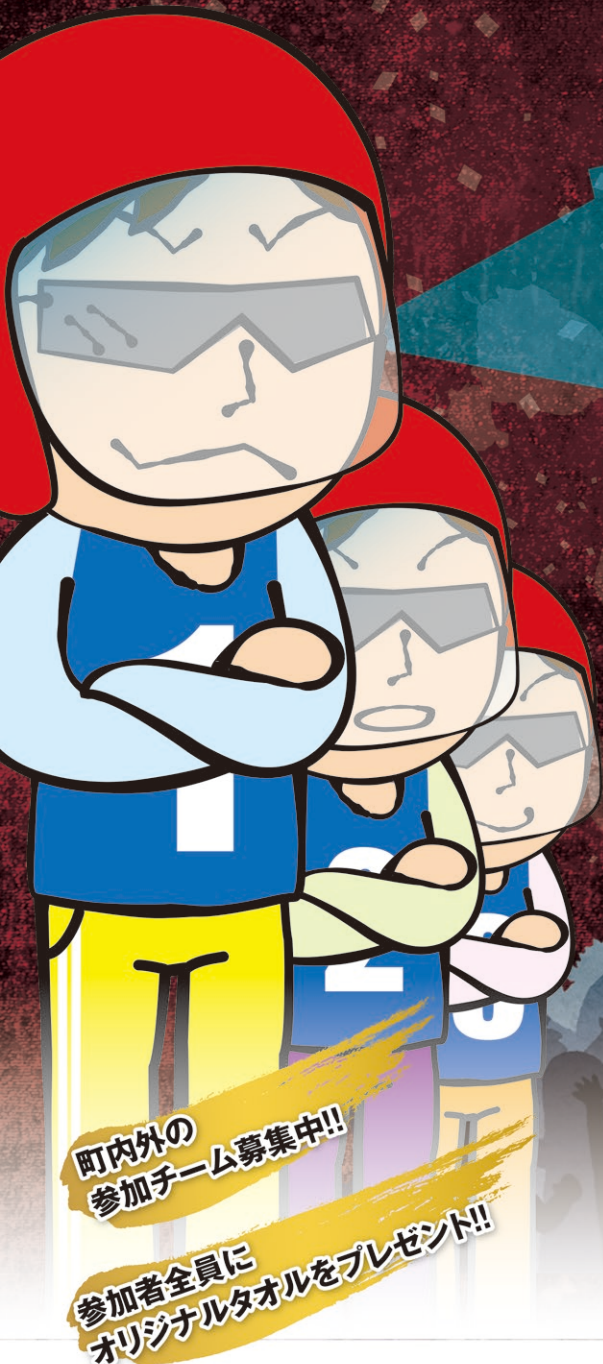


YUZU ● 2019

遊'sリンピック 2019

室内雪合戦



町内外の
参加チーム募集中!!
参加者全員に
オリジナルタオルをプレゼント!!

ミニゲームも
あるよ~!!

平成31年 **2月3日(日)**
遊佐町民体育館 (2階アリーナ全面)

申込締切
1/30(水)

定員になり次第、申込を
締切場合があります。

Time Schedule	
● 受付	8:45~ 9:00
● 開会式	9:00~ 9:10
● 競技	9:30~12:00
● 閉会式	12:00~12:10

【対象】町内外の小学生~成人(男女)※チーム構成は自由。
【参加費】1名につき500円(保険料込み)・「遊's」クラブ会員無料
【定員】8チーム 1チーム6名以内(競技者5名+補欠登録者1名)
※チームの人数が5名に満たない場合は事務局にご相談ください。
【持ち物】参加費、屋内シューズ、必要に応じて膝あて、肘あて、飲み物等

- 主催 / 遊佐町総合型スポーツ文化クラブ「遊's」
- 共催 / 遊佐町教育委員会

遊佐町 ゆず 検索

問合せ 080-9630-6142

[HP] <https://www.yuza-yuzu.com>
申込みは「遊's」ホームページよりお願いします。



今すぐ
アクセス!!

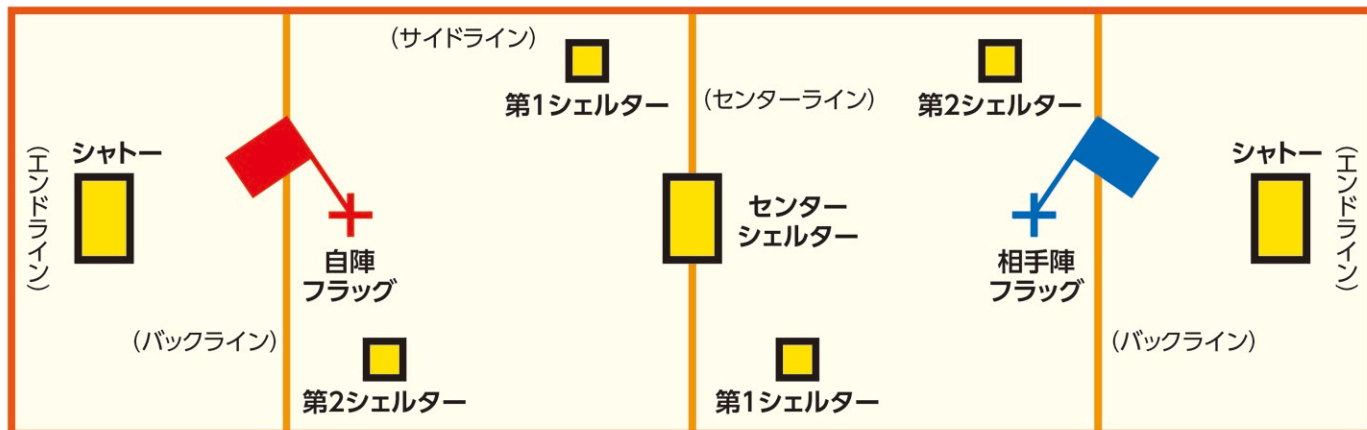
スポーツくら

toto BIG

スポーツ振興くじ助成事業

「遊's」リンピック2019 室内雪合戦

競技規則



自陣

相手陣

主なルール

- 1試合1セット3分、3セットマッチで2セット先取したチームを勝利とします。
- チームの競技者は、フォワード3名、バック2名の計5名による構成とします。
- 球は雪玉に見立てた室内球を使用します。競技開始前に各チーム1セットにつき90球を自陣シャッター裏に置きます。
- 球を相手チームの競技者にノーバウンドで投げ当てるか、相手陣地のフラッグを奪う(そのセットを終了することによって)ポイントを獲得します。
- 競技者1人を1ポイントとして計算します。球がノーバウンドで体の一部に当たるとアウトとなり、その選手はコートから出ます。
※相手や味方が投げた球をノーバウンドで取った場合もアウトです。
味方に球を渡す時は、転がして渡すか直接渡すようにしてください。
- サイドラインやエンドラインを出たときはアウトになります。
また、足以外がラインに乗った場合もアウトです。
- フォワード3名は、自陣バックラインから後方に下がることはできません。
- センターラインを超えて相手陣内に入ることができるのは2名以内です。
- 3分経過した時点で1セットを終了します。終了時に両チームの選手が残っている場合は、残っている選手が多いチームがそのセットの勝利となります。
- 試合で勝敗が決しない場合はピクトリースロー(VT)を行いません。
※VTは標的をシャッターから落とす勝敗決定戦です。

本イベントは、日本雪合戦連盟競技規則を基に、人数やコートサイズなど一部独自ルールを適用しています。

禁止事項

- スライディング
- タックル
- 相手の進行を妨げる行為(体で防ぐ等)
- その他審判員が危険と判断した行為

試合の流れ

- ① 両チームはセンターラインをはさんで番号順に整列し、挨拶をする。
- ② 各選手は2個以内の球を持って各陣のバックライン上に整列する。
- ③ 主審の合図で試合を開始する。
- ④ 試合終了後、両チームはセンターラインをはさんで番号順に整列し、挨拶をする。



審判員(主審・副審)の判定は絶対です。試合の進行を遅らせることのないよう、ご協力をお願いします。

室内雪合戦の様子はこちらをご覧ください。<https://youtu.be/SWVHBT8ilo8> (岩手県西和賀町観光協会の動画です)

注意事項

- (1) 主催者は疾病や紛失、その他の事故に際して、応急処置を除いて一切の責任を負いません。レクリエーション保険の範囲内で対応します。
- (2) 「遊's」リンピック中に撮影した写真及び映像の掲載権や肖像権は主催者に帰属します。
- (3) 参加チーム数に応じて内容を一部変更する場合があります。予めご了承ください。