

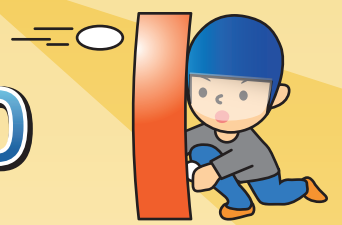
冬季 ゆず 遊'す ピック

YUZA ● 2016.2.27 土

遊佐小学校体育館

14:00 ~ 16:30

(受付開始 13:30 ~)



主催 / 遊佐町総合型スポーツ文化クラブ「遊's」
共催 / 遊佐町教育委員会

参加者には
オリジナルタオルを
プレゼント!

1. 室内雪合戦

● 5対5の室内雪合戦を体験しよう!
(※室内用の球を使用します)

参加費

一般 / 500円 (高校生以上)
子ども / 300円 (小学3年生~中学生)
クラブ会員 / 300円 (一般・キッズ)
※参加費は保険料や暖房料等に使用されます。

2. フラッグ競技

● 問題の回答となるフラッグを取って
景品をゲット!

持ち物

屋内シューズ・タオルや飲み物
(動きやすい服装でお越しく下さい)

(対象) 小学3年生~一般
○年齢・性別問わず、混合チームでの申込みが可能です。
○人数が5人に満たない場合は運営側で調整を行います。
(参加方法) お問い合わせ・申込み先に下記の点をご連絡ください。
①参加人数、参加者の年代
②チーム名、代表者名
③連絡先電話番号

競技の詳細は
裏面をご覧ください。

(お問い合わせ・申込み) 遊佐町総合型スポーツ文化クラブ「遊's」事務局
080-9630-2015
メール: mail@yuza-yuzu.com
ホームページ: http://www.yuza-yuzu.com

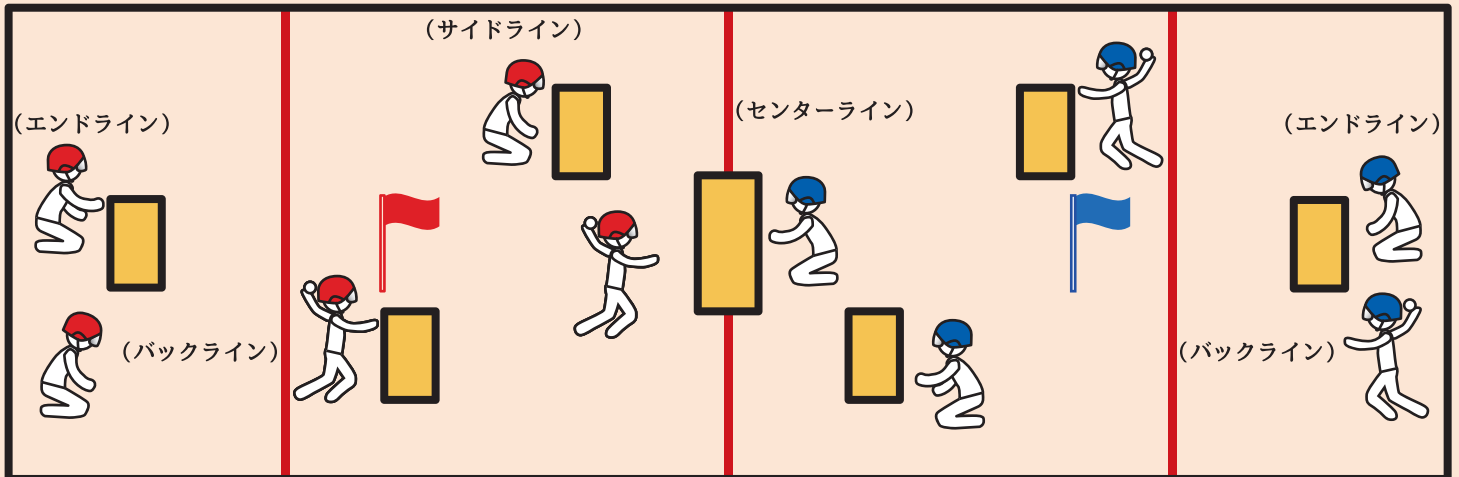
(申込み締め切り) 2月23日(火)



スポーツ振興くじ助成事業

室内雪合戦

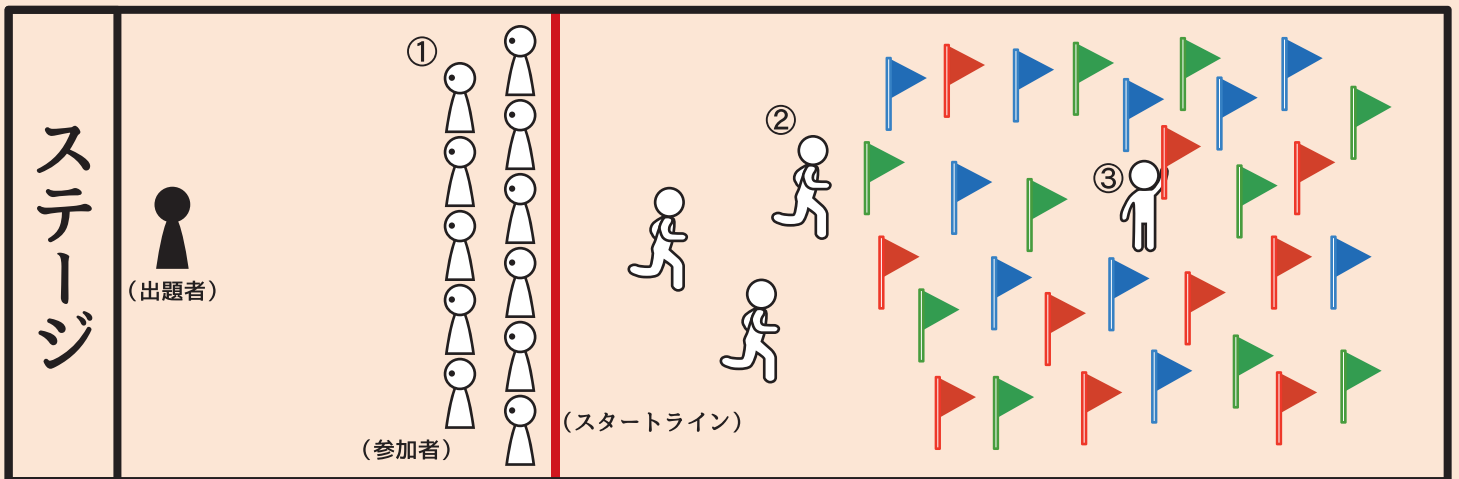
時間内に雪球（室内球）を用い相手チームの競技者に投げ当てるまたは相手陣地のフラッグを奪う。



- 競技時間は1セット3分、3セットマッチを基本とし、合計点が多いチームを勝利チームとする。
 - 競技者は、フォワード3名、バックス2名の1チーム5名で構成する。
 - 雪球（室内球）は1セット30球（1チーム）を使用する。
 - フォワードはバックラインより前方のみで競技し、バックラインから後方に戻ることはできない。
 - バックスはコート全てを使い競技することができる。
 - 競技者は競技中、一度にセンターラインを越え相手コートに入れるのは1チーム2名以内とする。
 - 相手チームを全滅させた場合はセットを終了する。（5点を追加し、次のセットに移る）
 - 相手陣地のフラッグを取った場合は点数を追加する。（5点）
 - 競技時間内に勝敗がつかないときは、アウトの人数が少ないチームを勝ちとし、同数の場合は引き分けとする。（残ってる人数 × 点数）
 - 競技中、コート内にある球は、両チーム競技者は自由に使用できる。
- ※当日の参加人数によっては、若干ルールを変更する場合があります。

フラッグ競技

遊佐町に関する問題が出題され、参加者は回答となるフラッグをいち早く掲げる。



- 出題された問題の回答となるフラッグを掲げることで問題に関わる景品をプレゼントする。
- 参加者は、出題者の合図があるまで振り向かず、また、スタートラインを超えてはならない。
- 誤った回答のフラッグを掲げてしまった場合は次の問題に参加できない。